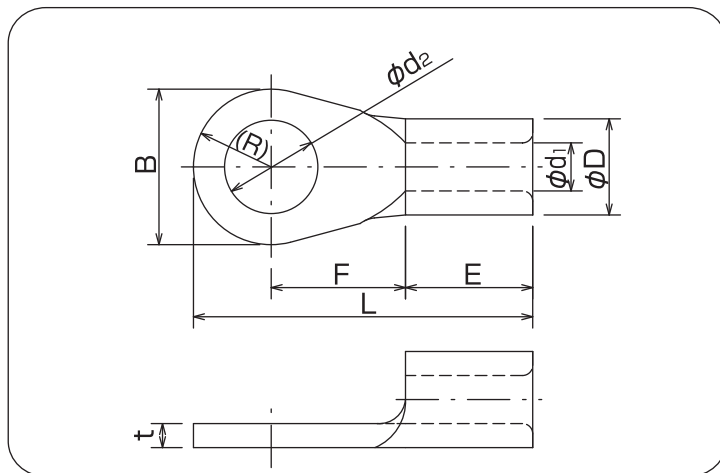


高純度の銅条・銅板より製造される圧着端子で、R型・RD型はJIS規格、UL規格(カナダ向け認証含む)に適合しております。



## ■ 銅線用裸圧着端子(R型)



**RoHSII** P.1をご覧ください。

単位:mm

| 呼び   | ϕd <sub>2</sub> | B    | L    | F     | E    | ϕD  | ϕd <sub>1</sub> | t    | 電線抱合容量(参考) |                   |      | 適合工具                              | 一箱入数                                      |                  |      |
|------|-----------------|------|------|-------|------|-----|-----------------|------|------------|-------------------|------|-----------------------------------|---|------------------|------|
|      |                 |      |      |       |      |     |                 |      | 単線mm       | 撚線mm <sup>2</sup> | AWG  |                                   |   |                  |      |
| 2    | 2-3             | 3.2  | 8.5  | 16.5  | 7.25 | 5.0 | 4.2             | 2.3  | 0.8        | 1.14              | 1.04 | 16-14                             | ミニ12<br>5N18<br>214A<br>AC-5ND<br>(1号ヘッド) | 1000<br>(100×10) |      |
|      | 2-S3            |      | 6.4  | 12.4  | 4.2  |     |                 |      |            |                   |      |                                   |   |                  |      |
|      | 2-F3            |      | 6.6  | 15.4  | 7.1  |     |                 |      |            |                   |      |                                   |   |                  |      |
|      | 2-FS3           |      | 5.8  | 15    |      |     |                 |      |            |                   |      |                                   |   |                  |      |
|      | 2-S3.5          | 3.7  | 6.4  | 12.4  | 4.2  |     |                 |      |            |                   |      |                                   |   |                  |      |
|      | <b>2-3.5</b>    |      | 6.6  | 15.4  | 7.1  |     |                 |      |            |                   |      |                                   |   |                  |      |
|      | 2-FS3.5         | 5.8  | 15   |       |      |     |                 |      |            |                   |      |                                   |   |                  |      |
|      | <b>2-4</b>      | 4.3  | 8.5  | 16.5  | 7.25 |     |                 |      |            |                   |      |                                   |   |                  |      |
|      | 2-S4            |      | 6.6  | 13.6  | 5.3  |     |                 |      |            |                   |      |                                   |   |                  |      |
|      | 2-F4            |      |      | 15.4  | 7.1  |     |                 |      |            |                   |      |                                   |   |                  |      |
|      | <b>2-5</b>      | 5.3  | 9.5  | 17.2  | 7.45 |     |                 |      |            |                   |      |                                   |   |                  | 10.8 |
|      | 2-5L            |      |      | 20.55 |      |     |                 |      |            |                   |      |                                   |   |                  |      |
|      | 2-S5            |      | 8.5  | 16.5  | 7.25 |     |                 |      |            |                   |      |                                   |   |                  |      |
|      | <b>2-6</b>      |      |      | 6.4   | 12   |     |                 |      |            |                   |      |                                   |   |                  | 21.8 |
|      | <b>2-8</b>      | 8.4  |      |       |      |     |                 |      |            |                   |      |                                   |   |                  |      |
|      | 2-10            | 10.5 | 13.6 | 25.5  | 13.7 |     |                 |      |            |                   |      |                                   |   |                  |      |
| 2-12 | 13              | 19   | 31   | 16.5  |      |     |                 |      |            |                   |      |                                   |   |                  |      |
| 2-14 | 15              | 27   | 39.5 | 21    |      |     |                 |      |            |                   |      |                                   |   |                  |      |
| 2-16 | 17              |      |      |       |      |     |                 |      |            |                   |      |                                   |   |                  |      |
| 2-18 | 19              |      |      |       |      |     |                 |      |            |                   |      |                                   |   |                  |      |
| 2-20 | 21              |      |      |       |      |     |                 |      |            |                   |      |                                   |   |                  |      |
| 3.5  | 3.5-4           | 4.3  | 8.0  | 18    | 6.3  | 5.0 | 3.0             | 0.95 | 2          | 2.63              | 12   | 5N18<br>214A<br>AC-5ND<br>(1号ヘッド) | 1000<br>(100×10)                          |                  |      |
|      | 3.5-S4△         |      | 7.0  | 17.5  |      |     |                 |      |            |                   |      |                                   |   | 7.7              |      |
|      | 3.5-5           | 5.3  | 8.0  | 18    |      |     |                 |      |            |                   |      |                                   |   |                  |      |
|      | 3.5-6           | 6.4  | 12   | 21.4  |      |     |                 |      |            |                   |      |                                   |   | 9.1              |      |

- (注意) ・各部の寸法は予告なく変更することがあります。  
 ・太字は、JIS規格品です。  
 ・UL登録品として御使用の場合、ご注文時にご指示下さい。  
 ・斜体はUL登録工具です。詳しくはパッケージの説明書をご覧ください。  
 ・△はUL登録品ではありません。