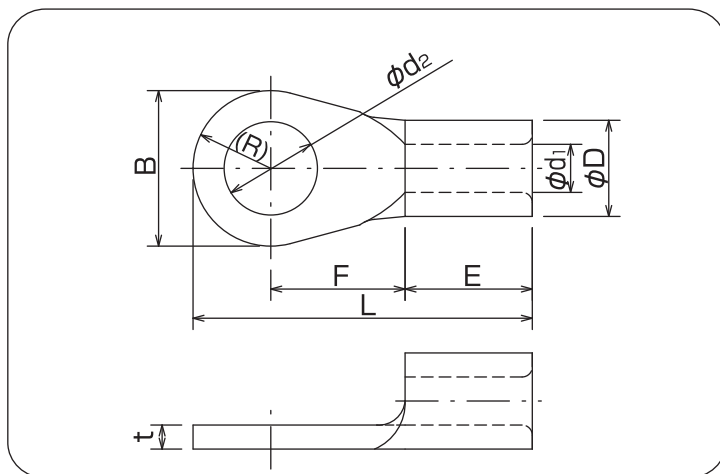


高純度の銅条・銅板より製造される圧着端子で、R型・RD型はJIS規格、UL規格(カナダ向け認証含む)に適合しております。



銅線用裸圧着端子(R型)



RoHS II P.1をご覧ください。

単位:mm

呼び	φd ₂	B	L	F	E	φD	φd ₁	t	電線抱合容量(参考)			適合工具	一箱入数		
									単線mm	撚線mm ²	AWG				
5.5	5.5-3	3.2	9.5	19.6	8.35	6.5	5.6	3.4	0.95	1.82	2.63	12-10	5N18 214A AC-5ND (1号ヘッド)	1000 (100×10)	
	5.5-S3		8.0	18.5	8.0										
	5.5-SS3		7.0	18	8.0										
	5.5-3.5	3.7	9.5	19.6	8.35										
	5.5-S3.5		8.0	18.5	8.0										
	5.5-SS3.5		7.0	18	8.0										
	5.5-4	4.3	9.5	19.6	8.35										
	5.5-S4		8.0	18.5	8.0										
	5.5-SS4		7.0	18	8.0										
	5.5-5	5.3	9.5	19.6	8.35										
	5.5-S5		8.0	18.5	8.0										
	5.5-6	6.4	12	25.3	12.8										
	5.5-S6		13.3	23	9.85										
	5.5-SS6		9.5	19.6	8.35										
	5.5-8	8.4	15	28.2	14.2										
	5.5-S8		13.3	23	9.85										
5.5-SS8	12		25.3	12.8											
5.5-10	10.5	15	28.2	14.2											
5.5-12	13	19.2	32.5	16.4											
5.5-14	15	32	48	25.5											
5.5-16	17														
5.5-18	19														
5.5-20	21														
														500 (100×5)	
															100

- (注意) ・各部の寸法は予告なく変更することがあります。
 ・太字は、JIS規格品です。
 ・UL登録品として御使用の場合、ご注文時にご指示下さい。
 ・斜体はUL登録工具です。詳しくはパッケージの説明書をご覧ください。