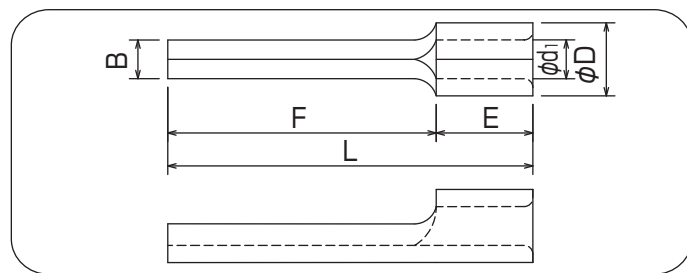


■差込型圧着端子(SP型)



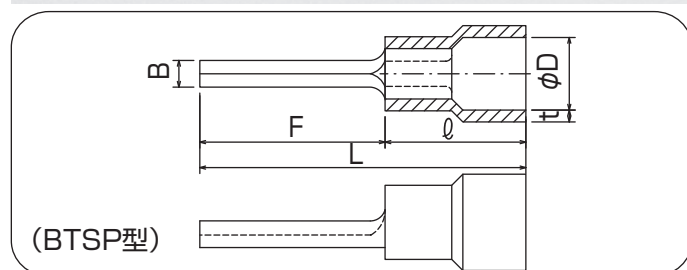
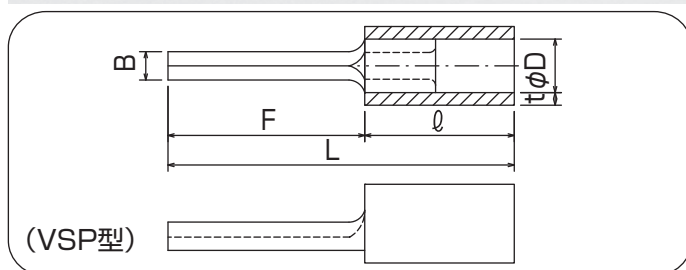
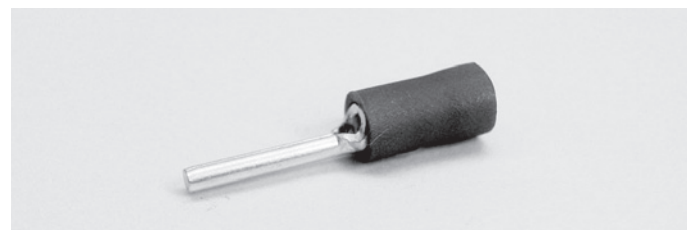
RoHS

単位:mm

呼び	B	L	F	E	φD	φd1	電線抱合容量(参考)			適合工具	一箱入数	
							単線mm	撚線mm ²	AWG			
1.25	1.5	17	12.5	4.5	3.4	1.7	0.57~1.44	0.25~1.65	22-16	ミニ12	5N18 AC-5ND (1号ヘッド)	1,000 (100×10)
		21.5	17									
	17	12.5										
1.7	21.5	17										
	17	12.5										
2	2.0	21.5	17									
		17	12.5									
3.5	2.0	21.7	15.2	6.5	5.6	3.4	1.82~2.89	2.63~6.64	12-10	214A		
5.5	2.6	21	14.5	6.5								

(注意) ・各部の寸法は予告なく変更することがあります。

■絶縁被覆付差込型圧着端子(VSP型・BTSP型)



RoHS (黄色以外)

RoHS (黄色)

単位:mm

呼び	標準色	B	L	F	φD	φ	t	電線抱合容量(参考)			適合工具	一箱入数
								単線mm	撚線mm ²	AWG		
1.25	赤	1.5	22	12.5	3.3	9.5	0.8	0.57~1.44	※0.25~1.65	22-16	3D 34 AC-5ND(3号ヘッド)	1,000 (100×10)
			26.5	17								
		1.7	22	12.5								
			26.5	17								
2	青	2.0	22	12.5								
			26.5	17								
3.5	2.0	29.5	15.2	5.4	14.3		1.82~2.89	2.63~6.64	12-10	5 AC-5ND(5号ヘッド)	500 (100×5)	
5.5	2.6	28.8	14.5	6.5								
1.25	赤	1.5	22	12.5	4.0	9.5	0.8	0.57~1.44	※0.25~1.65	22-16	3D 34 AC-5ND(3号ヘッド)	1,000 (100×10)
			26.5	17								
		1.7	22	12.5								
			26.5	17								
2	青	2.0	22	12.5								
			26.5	17								
3.5	2.0	29.5	15.2	6.5	14.3		1.82~2.89	2.63~6.64	12-10	5 AC-5ND(5号ヘッド)	500 (100×5)	
5.5	2.6	28.8	14.5	6.5								

(注意) ・※印は、なるべく電線の合計断面積が0.5mm²以上となるようにして下さい。(例:0.3mm²は2つ折にして圧着)

- ・各部の寸法は予告なく変更することがあります。
- ・絶縁体の色は、赤、青、黄、透明、白、黒、緑があります。
- ・絶縁体の材質は塩化ビニル(最高使用温度75℃)です。