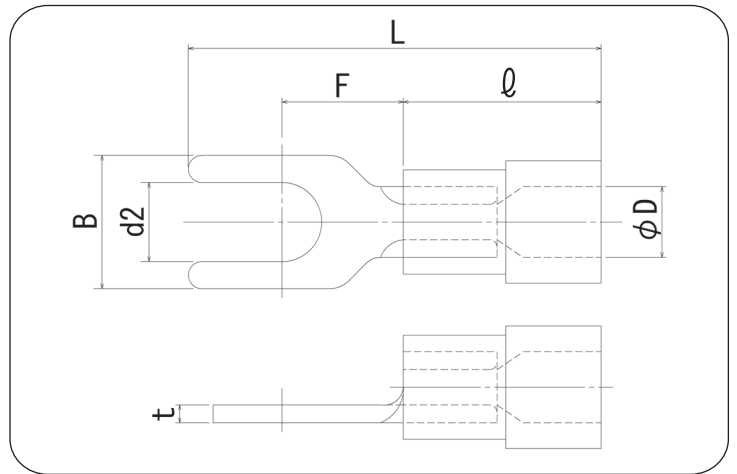
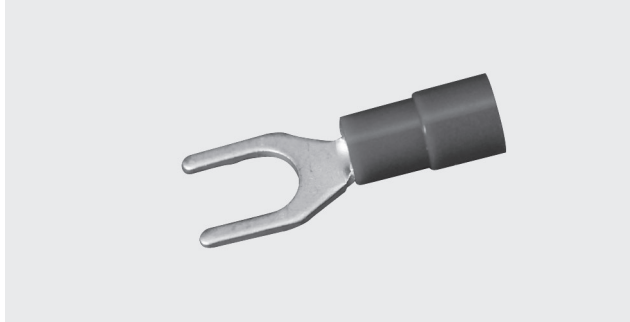




銅線用絶縁被覆付圧着端子(NBT型)

- 裸圧着端子の筒部に絶縁体を挿入固定したもので、絶縁を必要とする接続部に使用いたします。
- 電線の挿入が容易なイージーエントリータイプです。
- 圧着工具は絶縁付端子専用の工具が必要です。



RoHS II P.1をご覧ください。

単位:mm

呼び	被覆色	d ₂	B	L	F	t	φD	Q	T	電線抱合容量(参考)		適合工具	一箱入数
										撚線mm ²	AWG		
1.25	赤	3.3	5.8	20.2	5.5	0.75	4.2	10.0	0.75	0.5, 0.75, 0.9, 1.25	20-16	3D	1,000 (100×10)
		3.7	5.7		5.7								
		3.7	6.4	19.0	5.5								
			7.4		5.7								
		4.3	6.4	20.2	5.5								
			6.8		6.0								
		4.3	8.0										
			5.3	7.8									
2	青	3.3	5.8	20.7	6.2	0.8	4.6	10.0	0.75	1.25, 2.0	16-14	4D	1,000 (100×10)
		3.7	5.7										
		3.7	6.4	20.7	6.3								
			6.4		8.3								
		4.3	6.8										
			8.0										
		5.3	8.1										
			6.4	11.0	24.7								
5.5	黄	4.3	7.3	26.2	7.1	0.95	6.6	14.0	0.75	3.5, 5.5	12-10	5	500 (50×10)
		5.3	8.3		6.6								
		6.4	12.0	12.0									

- (注意) ・各部の寸法は予告なく変更することがあります。
 ・UL登録工具は、パッケージの説明書をご覧ください。
 ・絶縁材料温度定格は105℃です。
 ・絶縁体はナイロン樹脂を使用しています。保管の際は袋内部の空気を抜いて袋を確実に閉じてください。開封状態では乾燥が進み、性能や品質の低下を招くことがあります。