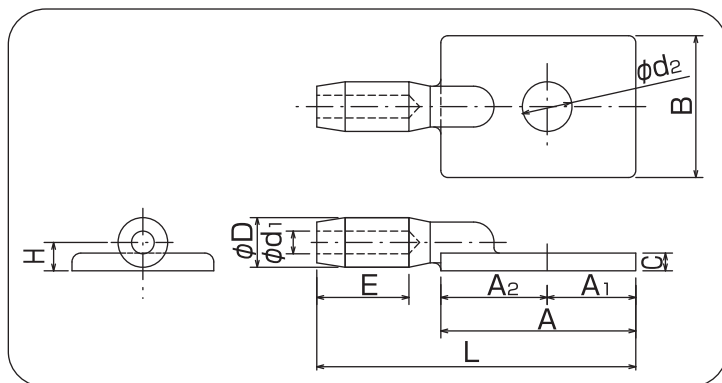


圧縮端子

■硬銅より線用圧縮端子(C1型)

JIS規格準拠品

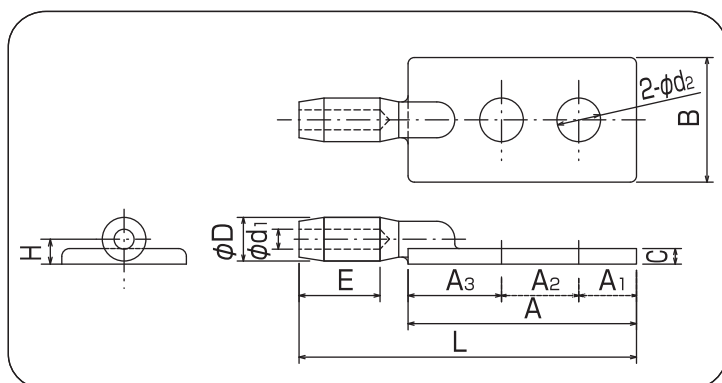


RoHSII P.1をご覧ください。

呼 び	適用電線			各 部 の 寸 法(mm)												使用ボルト		参考 圧縮工具 使用サイズ 対角寸法 (mm)
	公称 断面積 (mm ²)	より線構成 素線数/素線径 円より (mm)	より線 外径 (mm)	φD	φd1	E	A	A1	A2	B	C	φd2	L	H	径	本数		
C1-60	60	19/2.0	10.0	19 ^{+0.8} _{-0.2}	10.6±0.2	30	55	25	30	40	5.0	14	94	10.5	M12	1	19	
C1-38	38	7/2.6	7.8	14 ^{+0.8} _{-0.2}	8.3±0.2	26	55	25	30	40	5.0	14	90	8.0	M12	1	14	
C1-22	22	7/2.0	6.0	14 ^{+0.8} _{-0.2}	6.4±0.2	26	55	25	30	40	5.0	14	90	8.0	M12	1	14	
※C1-14	14	7/1.6	4.8	14 ^{+0.8} _{-0.2}	5.2±0.2	26	55	25	30	40	5.0	14	90	8.0	M12	1	14	

■硬銅より線用圧縮端子(C2型)

JIS規格準拠品



RoHSII P.1をご覧ください。

呼 び	適用電線			各 部 の 寸 法(mm)												使用ボルト		参考 圧縮工具 使用サイズ 対角寸法 (mm)
	公称 断面積 (mm ²)	より線構成 素線数/素線径 円より (mm)	より線 外径 (mm)	φD	φd1	E	A	A1	A2	A3	B	C	φd2	L	H	径	本数	
※C2-325	325	61/2.6	23.4	42 ^{+1.0} _{-0.2}	24.7±0.4	62	115	25	40±0.4	50	50	10	14	212	23	M12	2	42
C2-250	250	61/2.3	20.7	38 ^{+1.0} _{-0.2}	21.9±0.4	62	110	25	40±0.4	45	50	10	14	207	20.5	M12	2	38
C2-200	200	19/3.7	18.5	32 ^{+1.0} _{-0.2}	19.5±0.4	53	110	25	40±0.4	45	50	10	14	180	17.5	M12	2	32
C2-150	150	19/3.2	16.0	29 ^{+0.8} _{-0.2}	16.9±0.3	44	110	25	40±0.4	45	50	10	14	170	16	M12	2	29
C2-125	125	19/2.9	14.5	26 ^{+0.8} _{-0.2}	15.2±0.3	39	95	20	40±0.4	35	50	8.0	14	150	14.5	M12	2	26
C2-100	100	7/4.3	12.9	23 ^{+0.8} _{-0.2}	13.6±0.3	39	95	20	40±0.4	35	50	8.0	14	150	13	M12	2	23
C2-60	60	19/2.0	10.0	19 ^{+0.8} _{-0.2}	10.6±0.3	30	90	18	40±0.4	32	40	6.0	14	135	11	M12	2	19
※C2-38	38	7/2.6	7.8	14 ^{+0.8} _{-0.2}	8.3±0.2	26	90	18	40±0.4	32	40	5.0	14	125	8.0	M12	2	14
※C2-22	22	7/2.0	6.0	14 ^{+0.8} _{-0.2}	6.4±0.2	26	90	18	40±0.4	32	40	5.0	14	125	8.0	M12	2	14

(注意) ・各部の寸法は予告なく変更することがあります。 ・※は、JIS規格外品です。
 ・d₂穴の有無を御指示下さい。 ・素線径はφ1mm以上のものをご使用ください。
 ・全面スズメッキが施してあります。