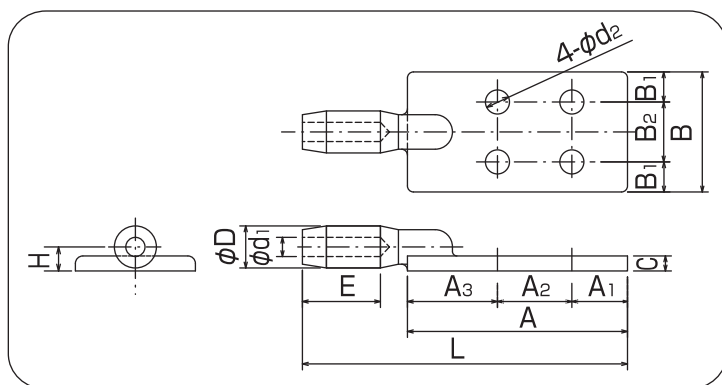


圧縮端子

■硬銅より線用圧縮端子(C4型)

JIS規格準拠品



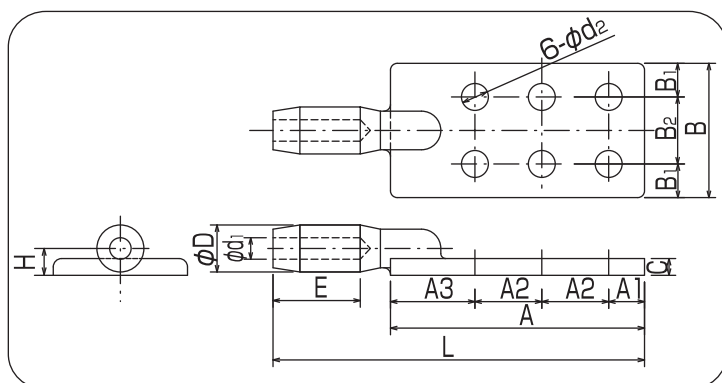
RoHSII P.1をご覧ください。

単位:mm

呼び	適用電線			各部の寸法(mm)														使用ボルト		参考 圧縮工具 使用ダイス 対角寸法 (mm)
	公称 断面積 (mm ²)	より線構成 素線数/素線径 円より (mm)	より線 外径 (mm)	φD	φd1	E	A	A1	A2	A3	B	B1	B2	C	φd2	L	H	径	本数	
C4-500	500	61/3.2	28.8	47 ^{+0.1} _{-0.2}	30.2±0.4	70	115	25	40±0.4	50	75	17.5	40±0.4	12	14	222	25.5	M12	4	47
C4-400	400	61/2.9	26.1	47 ^{+0.1} _{-0.2}	27.4±0.4	70	115	25	40±0.4	50	75	17.5	40±0.4	12	14	222	25.5	M12	4	47
C4-325	325	61/2.6	23.4	42 ^{+0.1} _{-0.2}	24.7±0.4	62	115	25	40±0.4	50	75	17.5	40±0.4	10	14	212	23	M12	4	42
※C4-250	250	61/2.3	20.7	38 ^{+0.1} _{-0.2}	21.9±0.4	62	115	25	40±0.4	50	75	17.5	40±0.4	10	14	212	23	M12	4	38

■硬銅より線用圧縮端子(C6型)

JIS規格準拠品



RoHSII P.1をご覧ください。

単位:mm

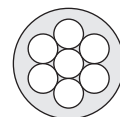
呼び	適用電線			各部の寸法(mm)														使用ボルト		参考 圧縮工具 使用ダイス 対角寸法 (mm)
	公称 断面積 (mm ²)	より線構成 素線数/素線径 円より (mm)	より線 外径 (mm)	φD	φd1	E	A	A1	A2	A3	B	B1	B2	C	φd2	L	H	径	本数	
C6-1000	1000	127/32	41.6	64 ^{+0.1} _{-0.2}	43.2±0.4	100	190	30	50±0.6	60	100	25	50±0.6	14	18	335	34.5	M16	6	64
※C6-800	800	127/2.8	36.4	56 ^{+0.1} _{-0.2}	38.0±0.4	90	190	30	50±0.6	60	100	25	50±0.6	12	18	325	30.5	M16	6	56
C6-600	600	91/2.9	31.9	51 ^{+0.1} _{-0.2}	33.3±0.4	70	155	25	40±0.6	50	75	17.5	40±0.6	12	14	262	28	M12	6	51

(注意) ・各部の寸法は予告なく変更することがあります。

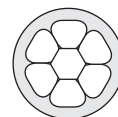
- ・※は、JIS規格外品です。
- ・d2穴の有無を御指示下さい。
- ・全面スズメッキが施してあります。
- ・素線径はφ1mm以上のものをご使用ください。

参考

円形圧縮線は、従来の電線サイズでも素線を圧縮することによって導体外径を細くしています。円形圧縮線には専用品をご使用ください。



円撚り線(円形撚り線)
HDCC-IVほか



円圧線(円形圧縮撚り線)
CV-CV-Tほか