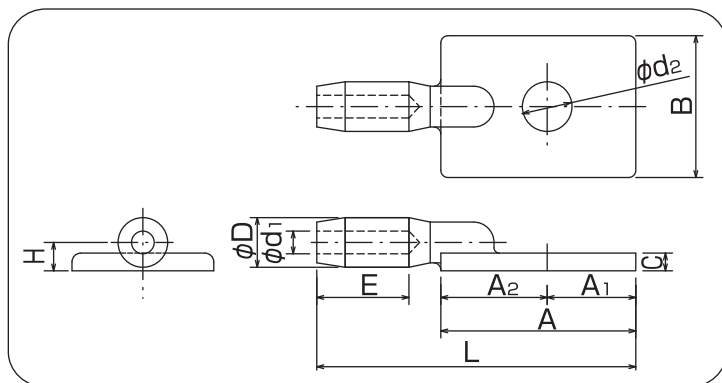


# 圧縮端子

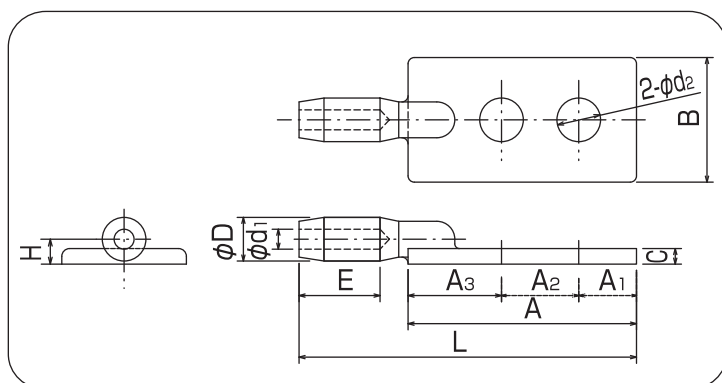
## ■円形圧縮より線用圧縮端子(C1型)



**RoHSII** P.1をご覧ください。

| 呼 び    | 適用電線                            |      |                   | 各 部 の 寸 法(mm)                      |         |    |    |    |    |    |     |     |    |      | 使用ボルト |    | 参考<br>圧縮工具<br>使用ダイス<br>対角寸法<br>(mm) |
|--------|---------------------------------|------|-------------------|------------------------------------|---------|----|----|----|----|----|-----|-----|----|------|-------|----|-------------------------------------|
|        | 公称<br>断面積<br>(mm <sup>2</sup> ) | 形 状  | より線<br>外径<br>(mm) | φD                                 | φd1     | E  | A  | A1 | A2 | B  | C   | φd2 | L  | H    | 径     | 本数 |                                     |
| C1-60S | 60                              | 円形圧縮 | 9.3               | 19 <sup>+0.8</sup> <sub>-0.2</sub> | 9.8±0.2 | 30 | 55 | 25 | 30 | 40 | 5.0 | 14  | 94 | 10.5 | M12   | 1  | 19                                  |
| C1-38S | 38                              |      | 7.3               | 14 <sup>+0.8</sup> <sub>-0.2</sub> | 7.8±0.2 | 26 | 55 | 25 | 30 | 40 | 5.0 | 14  | 90 | 8.0  | M12   | 1  | 14                                  |
| C1-22S | 22                              |      | 5.5               | 14 <sup>+0.8</sup> <sub>-0.2</sub> | 5.9±0.2 | 26 | 55 | 25 | 30 | 40 | 5.0 | 14  | 90 | 8.0  | M12   | 1  | 14                                  |
| C1-14S | 14                              |      | 4.4               | 14 <sup>+0.8</sup> <sub>-0.2</sub> | 4.8±0.2 | 26 | 55 | 25 | 30 | 40 | 5.0 | 14  | 90 | 8.0  | M12   | 1  | 14                                  |

## ■円形圧縮より線用圧縮端子(C2型)



**RoHSII** P.1をご覧ください。

| 呼 び     | 適用電線                            |      |                   | 各 部 の 寸 法(mm)                      |          |    |     |    |        |    |    |     |     |     | 使用ボルト |     | 参考<br>圧縮工具<br>使用ダイス<br>対角寸法<br>(mm) |    |
|---------|---------------------------------|------|-------------------|------------------------------------|----------|----|-----|----|--------|----|----|-----|-----|-----|-------|-----|-------------------------------------|----|
|         | 公称<br>断面積<br>(mm <sup>2</sup> ) | 形 状  | より線<br>外径<br>(mm) | φD                                 | φd1      | E  | A   | A1 | A2     | A3 | B  | C   | φd2 | L   | H     | 径   |                                     | 本数 |
| C2-325S | 325                             | 円形圧縮 | 21.7              | 42 <sup>+1.0</sup> <sub>-0.2</sub> | 22.7±0.4 | 62 | 115 | 25 | 40±0.4 | 50 | 50 | 10  | 14  | 212 | 23    | M12 | 2                                   | 42 |
| C2-250S | 250                             |      | 19.0              | 38 <sup>+1.0</sup> <sub>-0.2</sub> | 19.9±0.4 | 62 | 110 | 25 | 40±0.4 | 45 | 50 | 10  | 14  | 207 | 20.5  | M12 | 2                                   | 38 |
| C2-200S | 200                             |      | 17.0              | 32 <sup>+1.0</sup> <sub>-0.2</sub> | 17.9±0.4 | 53 | 110 | 25 | 40±0.4 | 45 | 50 | 10  | 14  | 180 | 17.5  | M12 | 2                                   | 32 |
| C2-150S | 150                             |      | 14.7              | 29 <sup>+0.8</sup> <sub>-0.2</sub> | 15.4±0.3 | 44 | 110 | 25 | 40±0.4 | 45 | 50 | 10  | 14  | 170 | 16    | M12 | 2                                   | 29 |
| C2-125S | 125                             |      | 13.5              | 26 <sup>+0.8</sup> <sub>-0.2</sub> | 14.1±0.3 | 39 | 95  | 20 | 40±0.4 | 35 | 50 | 8.0 | 14  | 150 | 14.5  | M12 | 2                                   | 26 |
| C2-100S | 100                             |      | 12.0              | 23 <sup>+0.8</sup> <sub>-0.2</sub> | 12.6±0.3 | 39 | 95  | 20 | 40±0.4 | 35 | 50 | 8.0 | 14  | 150 | 13    | M12 | 2                                   | 23 |
| C2-60S  | 60                              |      | 9.3               | 19 <sup>+0.8</sup> <sub>-0.2</sub> | 9.8±0.2  | 30 | 90  | 18 | 40±0.4 | 32 | 40 | 6.0 | 14  | 135 | 11    | M12 | 2                                   | 19 |
| C2-38S  | 38                              |      | 7.3               | 14 <sup>+0.8</sup> <sub>-0.2</sub> | 7.8±0.2  | 26 | 90  | 18 | 40±0.4 | 32 | 40 | 5.0 | 14  | 125 | 8.0   | M12 | 2                                   | 14 |
| C2-22S  | 22                              |      | 5.5               | 14 <sup>+0.8</sup> <sub>-0.2</sub> | 5.9±0.2  | 26 | 90  | 18 | 40±0.4 | 32 | 40 | 5.0 | 14  | 125 | 8.0   | M12 | 2                                   | 14 |

(注意) ・各部の寸法は予告なく変更することがあります。 ・素線径はφ1mm以上のものをご使用ください。  
 ・d<sub>2</sub>穴の有無を御指示下さい。  
 ・全面スズメッキが施してあります。