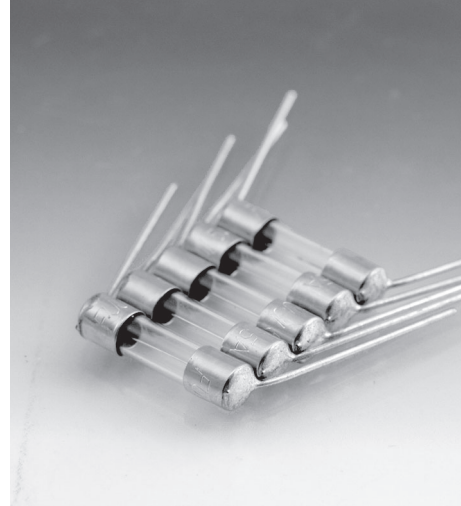
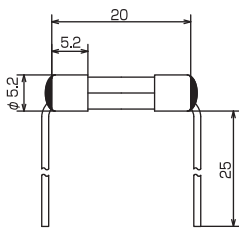


UL C-UL FGLMA



UL C-UL FGLMA ラジアルリードタイプ Radial lead type

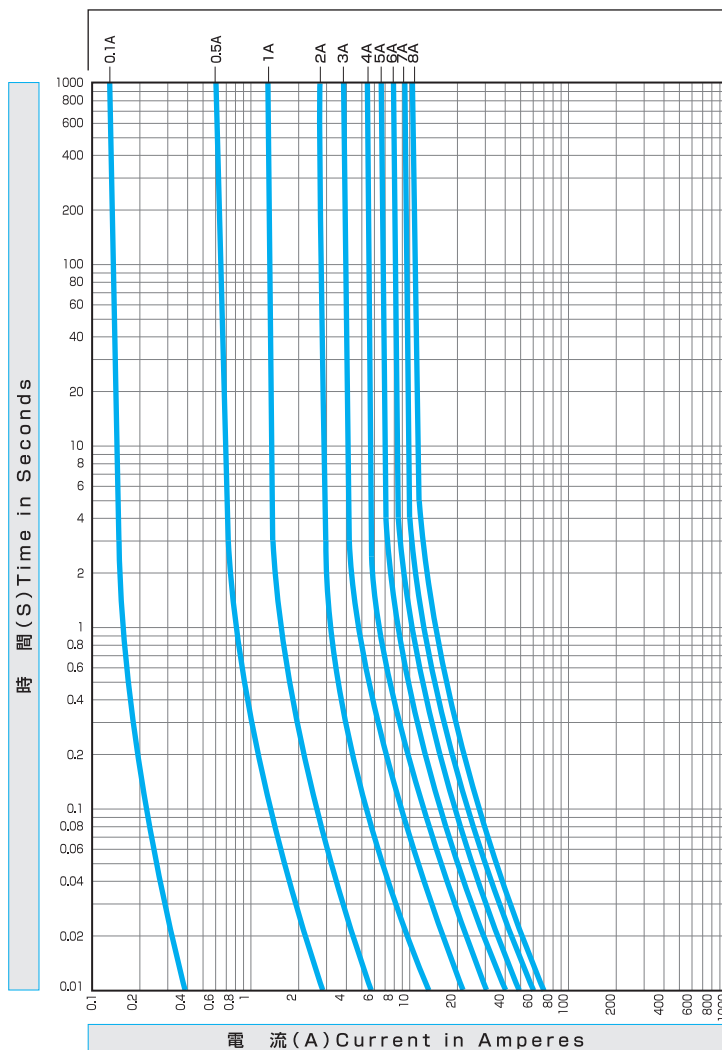


定格一覧表 Fuse List

品名 Catalog No.			認可規格 Agency Approvals						
型名 Type No.	定格電圧 Voltage Rating	定格電流 Ampere Rating	PSE	UL	CUL	BSI	SEMKO	VDE	RoHSII
UL C-UL FGLMA	125V	0.1A		○	○				◎
		0.5A		○	○				◎
		1A	○	○	○				◎
		2A	○	○	○				◎
		3A	○	○	○				◎
		4A	○	○	○				◎
		5A	○	○	○				◎
		6A	○	○	○				◎
		7A	○	○	○				◎
8A	○	○	○				◎		

溶断特性表

Time-current characteristic curve



最小包装数 Minimum Package

300 Pcs.

電気的特性 Electrical Characteristics

ノーマルブロー
Normal-Blow

温度上昇 : 110% 70°C以下
Temperature Rise : 110% 70°C Max.

通電 : 110%
Carrying Capacity : 110%

溶断 : 135% 60分以内
Clearing Time-Current : 135% 60Minutes Max.

200% 2分以内
200% 2Minutes Max.

リード線径 Diameter of Lead Wire

φ0.8

UL C-UL FGLMA アプリケーション

Applications

	ホルダータイプ Type of Holders	品名 Catalog No.	詳細 details
	パネル取付型 Panel type	—	—
	パネル取付型 Panel type	—	—
	ブロック Fuse Block	—	—
	クリップ Fuse Clip	—	—
	中継用 In-Line Fuse Holders	—	—
	中継用ボタンコンタクト Connector for In-Line Fuse Holders	—	—