

■可とう端子の特長

- 可とう性に優れています。

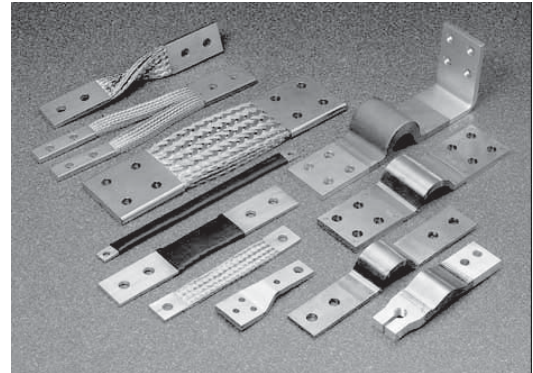
可とう部に平編組線を使用しているため可とう性に優れているので、複雑な曲げ、ねじれ等の取付けができます。

- サイズが自由です。

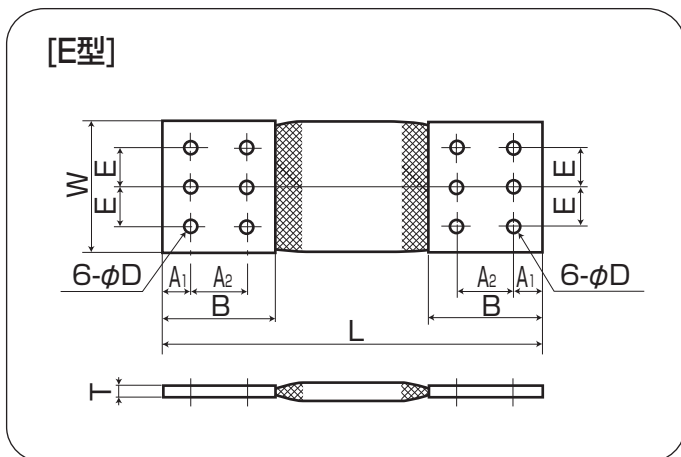
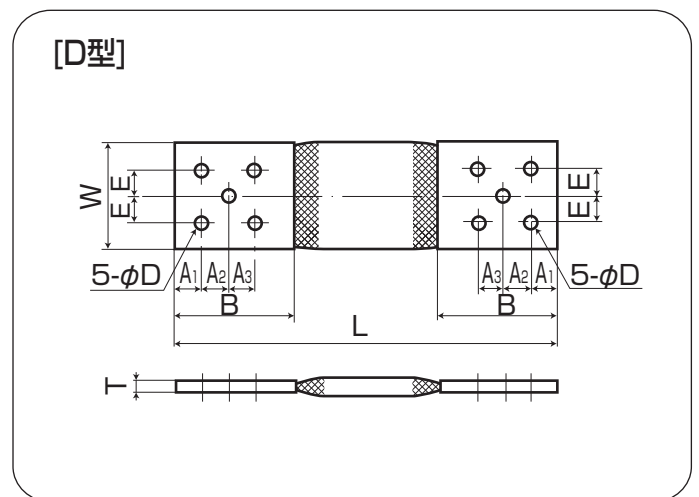
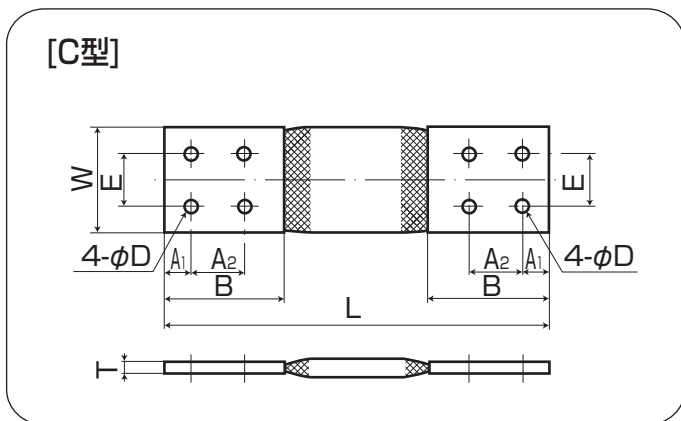
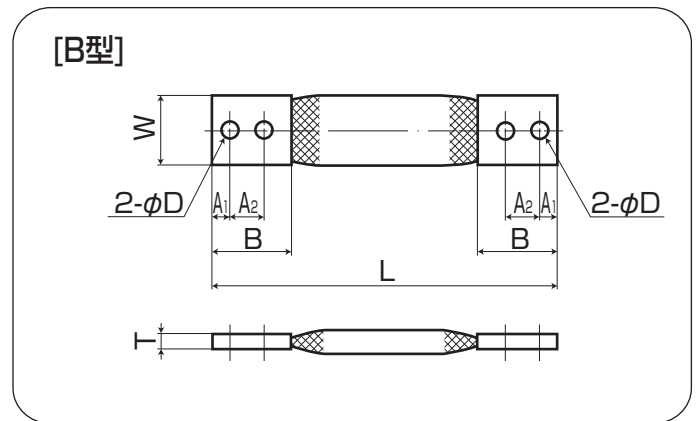
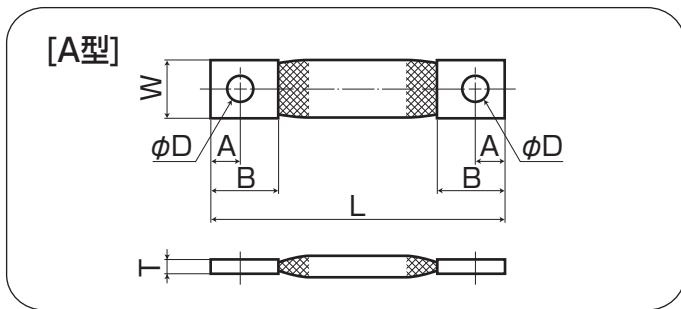
電気容量的にも、又端子形状的にも、小サイズより大サイズまで出来ます。

- 品質が安定しています。

構造及び加工方法の標準化により安定した品質のものが出来ます。



■標準品形状



- (注意) ●次頁に掲げた可とう導体の寸法は、標準品として設計したのですが、御要望に応じて、標準品以外のものも設計、製造いたしますので、御要命下さい。
●可とう部に絶縁チューブを被覆した仕様も製作できます。

単位:mm

呼び	図型	W	A ₁	A ₂	A ₃	B	E	D	L	T	使用ボルト 径/本	公称断面積 mm ²	許容電流 A
S-501	A	25	20	-	-	45	-	12	200	6.0	M10/1	38	200
502										8.0		76	300
503										10.0		114	380
504										12.0		152	450
S-801	B	40	20	40	-	85	-	12	300	5.6	M10/2	50	290
802										7.2		100	410
803										8.9		150	520
804										10.5		200	580
805										12.1		250	690
806										13.8		300	770
S-1001	B	50	25	40	-	95	-	14	330	6.5	M12/2	100	450
1002										9.1		200	650
1003										11.6		300	820
1004										14.2		400	970
1005										16.7		500	1100
1006										19.3		600	1220
S-1501	C	75	25	40	-	95	40	14	350	8.5	M12/4	150	680
1502										9.4		200	760
1503										10.2		250	860
1504										11.1		300	940
1505										12.8		400	1100
1506										14.5		500	1240
1507										16.2		600	1380
1508										19.6		800	1630
1509										23.0		1000	1860
1510										26.4		1200	2070
S-2001	C	100	25	50	-	105	50	14	400	8.5	M12/4	200	860
2002										9.1		250	970
2003										9.7		300	1060
2004										11.0		400	1240
2005										12.2		500	1380
2006										13.5		600	1530
2007										16.0		800	1800
2008										18.5		1000	2000
2009										21.6		1250	2200
2010										24.7		1500	2500
S-3001	D	150	30	50	50	165	50	18	560	9.4	M16/5	400	1460
3002										10.3		500	1640
3003										11.2		600	1800
3004										12.9		800	2100
3005										14.6		1000	2350
3006										16.4		1200	2600
3007										19.8		1600	3000
3008										23.3		2000	3400
3009										26.8		2400	3800
3010										30.3		2800	4100
S-4001	E	200	30	100	-	165	60	18	610	9.2	M16/6	500	1850
4002										11.1		800	2360
4003										12.4		1000	2640
4004										13.7		1200	2900
4005										15.6		1500	3260
4006										18.8		2000	3800
4007										22.1		2500	4200
4008										25.3		3000	4700
4009										28.5		3500	5100

注1. 標準寸法表欄の許容電流は、周囲温度0~40℃、上昇温度50℃の条件で、開放状態での参考値です。

注2. 全長“L”寸法は、当社の標準寸法を示してあります。これ以外の長さも製作可能です。

注3. 端子接触面はすすめつきを標準としています。これ以外に、銀メッキ等も製作可能です。

注4. 端子厚(T)は参考値です。