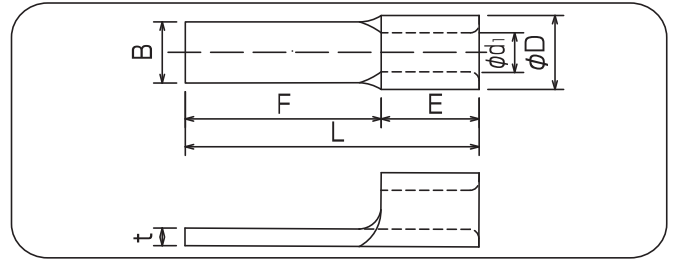


■板型圧着端子(SPF型)



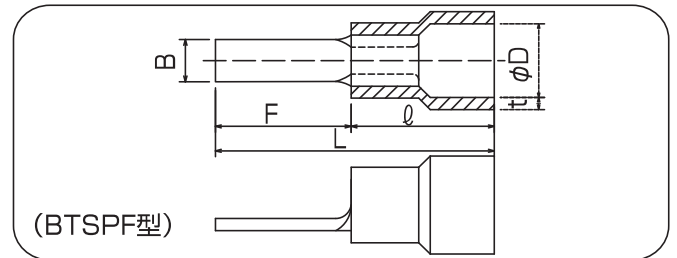
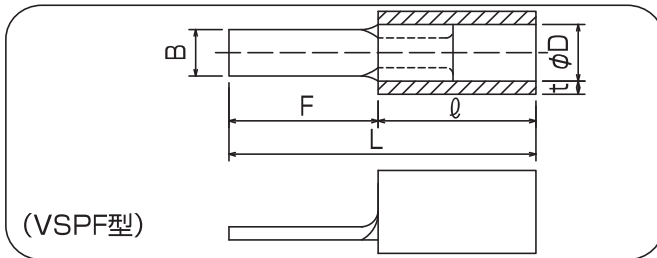
RoHS II P.1をご覧ください。

単位:mm

呼び	B	L	F	E	φD	φdi	t	電線抱合容量(参考)			適合工具		一箱入数	
								単線mm	撚線mm ²	AWG				
1.25	SPF-1SS	1.0	14.0	9.5	4.5	3.4	1.7	0.8	0.57~1.44	0.25~1.65	22-16	PALM-12A	5N18 AC-5ND (1号ヘッド)	1,000 (100×10)
	SPF-1229	2.2	13.5	9.0										
	SPF-12210		15	10.5										
	SPF-1S	2.8	13.5	9.0										
	SPF-1M	3.4	15	10.5										
SPF-1L	3.1	17	12.5											
2	SPF-2S	2.8	13.5	9.0	4.2	2.3	0.8	1.14~1.82	1.04~2.63	16-14				
	SPF-2L	3.1	17	12.5										
5.5	SPF-5	3.3	21	14.5	6.5	5.6	3.4	0.95	1.82~2.89	2.63~6.64	12-10	214A		

(注意) 各部の寸法は予告なく変更することがあります。

■絶縁被覆付板型圧着端子(VSPF型・BTSPF型)



RoHS P.1をご覧ください。

単位:mm

呼び	標準色	B	L	F	φD	φ	t	電線抱合容量(参考)			適合工具		一箱入数
								単線mm	撚線mm ²	AWG			
1.25	VSPF-1229	赤	2.2	18.5	9.0	3.3	9.5	0.8	0.57~1.44	※0.25~1.65	22-16	3D AC-5ND(3号ヘッド)	1,000 (100×10)
	VSPF-12210			20	10.5								
	VSPF-1S		2.8	18.5	9.0								
	VSPF-1M		3.4	20	10.5								
	VSPF-1L		3.1	22	12.5								
2	VSPF-2S	青	2.8	18.5	9.0	4.0			1.14~1.82	1.04~2.63	16-14	4D AC-5ND(4号ヘッド)	
	VSPF-2L		3.1	22	12.5								
5.5	VSPF-5	黄	3.3	28.8	14.5	5.4	14.3		1.82~2.89	2.63~6.64	12-10	5 AC-5ND(5号ヘッド)	500 (100×5)
1.25	BTSPF-1229	赤	2.2	18.5	9.0	4.0	9.5	0.8	0.57~1.44	※0.25~1.65	22-16	3D AC-5ND(3号ヘッド)	1,000 (100×10)
	BTSPF-12210			20	10.5								
	BTSPF-1S		2.8	18.5	9.0								
	BTSPF-1M		3.4	20	10.5								
	BTSPF-1L		3.1	22	12.5								
2	BTSPF-2S	青	2.8	18.5	9.0	4.7			1.14~1.82	1.04~2.63	16-14	4D AC-5ND(4号ヘッド)	
	BTSPF-2L		3.1	22	12.5								
5.5	BTSPF-5	黄	3.3	28.8	14.5	6.5	14.3		1.82~2.89	2.63~6.64	12-10	5 AC-5ND(5号ヘッド)	500 (100×5)

(注意) ・※印は、なるべく電線の合計断面積が0.5mm²以上となるようにして下さい。(例:0.3mmは2つ折にして圧着)
・絶縁体の色は、赤、青、黄、透明、白、黒、緑があります。

・各部の寸法は予告なく変更することがあります。
・絶縁体の材質は塩化ビニル(最高使用温度75℃)です。