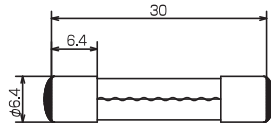


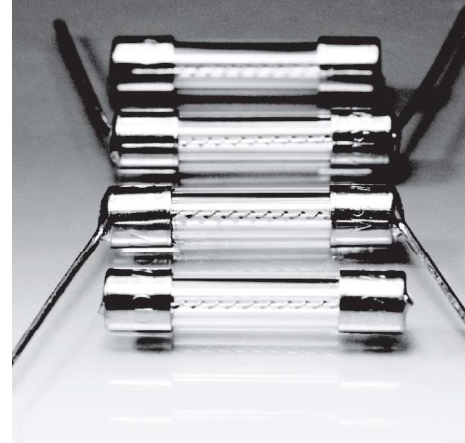
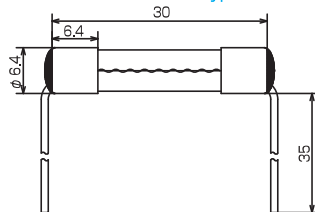
TWO TWLO



TWO カートリッジタイプ Cartridge type



TWLO ラジアルリードタイプ Radial lead type



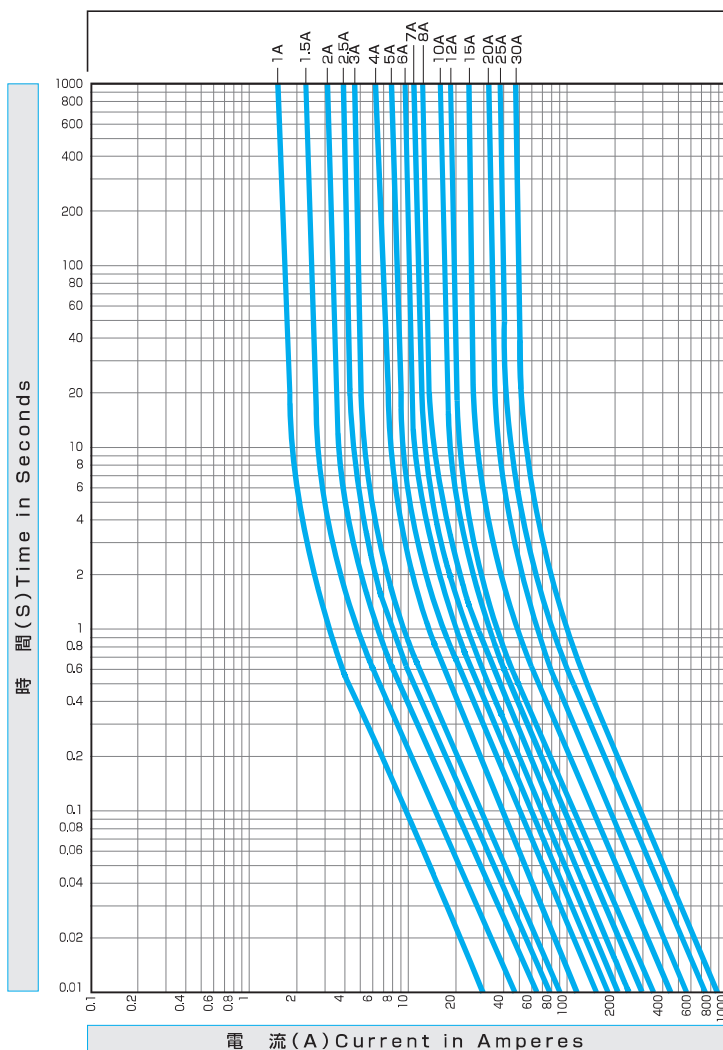
定格一覧表 Fuse List

型名 Type No.	定格電圧 Voltage Rating	定格電流 Ampere Rating	認可規格 Agency Approvals						
			PSE	UL	C-UL	BSI	SEIKO	VDE	RoHSII
TWO TWLO	125V / 250V	1A	○						◎
		1.25A	○						◎
		1.5A	○						◎
		1.6A	○						◎
		2A	○						◎
		2.5A	○						◎
		3A	○						◎
		3.15A	○						◎
		4A	○						◎
		5A	○						◎
		6A	○						◎
		7A	○						◎
		8A	○						◎
		10A	○						◎
		12A	○						◎
		15A	○						◎
20A	○						◎		
25A	○						○		
30A	○						○		

○:高融点はんだ(Pb85%以上)使用

溶断特性表

Time-current characteristic curve



最小包装数 Minimum Package

TWO: 100 Pcs. TWLO: 200 Pcs.

電気的特性 Electrical Characteristics

B種耐ラッシュ Semi Time-Lag	温度上昇 Temperature Rise	: 115% 100℃以下 : 115% 100C Max.
	通電 Carrying Capacity	: 130% : 130%
	溶断 Clearing Time-Current	: 160% 60分以内 : 160% 60Minutes Max. 200% 2分以内 : 200% 2Minutes Max. 2000% 10ms以上 : 2000% 10ms Min.

リード線径 Diameter of Lead Wire

TWLO:	1~4A	φ0.6
	5~8A	φ0.8
	10A~15A	φ1.0
	20A~30A	φ 1.2

TWO アプリケーション

Applications

ホルダータイプ Type of Holders	品名 Catalog No.	詳細 details
パネル取付型 Panel type	MF-524 MF-526	P.100
パネル取付型 Panel type	FH-001AF FH-052S FH-S07 FH-032AF	P.99
ブロック Fuse Block	F-10B	P.96
クリップ Fuse Clip	F-062	P.96
中継用 In-Line Fuse Holders	FFH-01 FFH-04 FFH-05	P.97
中継用ボタンコンタクト Connector for In-Line Fuse Holders	400612	P.98